



## Enrutador VPN Gigabit Multi-WAN para empresas GWN 7000

El GWN7000 es un poderoso enrutador VPN Gigabit multi-WAN para empresas. Ideal para las grandes compañías, pequeñas a medianas empresas, tiendas minoristas, escuelas, hoteles y hospitales, el GWN7000 soporta soluciones completas de WiFi y VPN que pueden compartirse a lo largo de una o muchas ubicaciones físicas diferentes. Ofrece poder de enrutamiento y conmutación de alto rendimiento y un cliente/servidor VPN con aceleración por hardware para conectividad segura entre oficinas. Para maximizar la confiabilidad de las redes, el GWN7000 soporta balanceo de carga de tráfico y conmutación por error. El GWN7000 incluye un controlador integrado y un master de aprovisionamiento automatizado que puede configurar y manejar hasta más de 300 Puntos de Acceso WiFi serie GWN en la red. Puede operarse fácilmente a través de la interfaz web intuitiva de usuario basada en un navegador del producto, la cual también ofrece un tablero central para monitorear y controlar toda la red.



7 puertos Gigabit  
(2 WAN + 5 LAN)



VPN con aceleración de hardware incluyendo PPTP, L2TP/IPSec y OpenVPN



Master de aprovisionamiento incorporado para controlar una gran cantidad de Puntos de Acceso



Puertos multi-WAN con balanceo de carga y conmutación por error para maximizar la confiabilidad de la conexión



Interfaz Web Intuitiva para monitorear/aprovisionar centralmente toda la red



Enrutamiento de 1 millón de paquetes por segundo y poder de conmutación total de 10Gbps



Amplio soporte periférico (impresora, NAS, servidor de archivos, etc.) a través de puertos USB

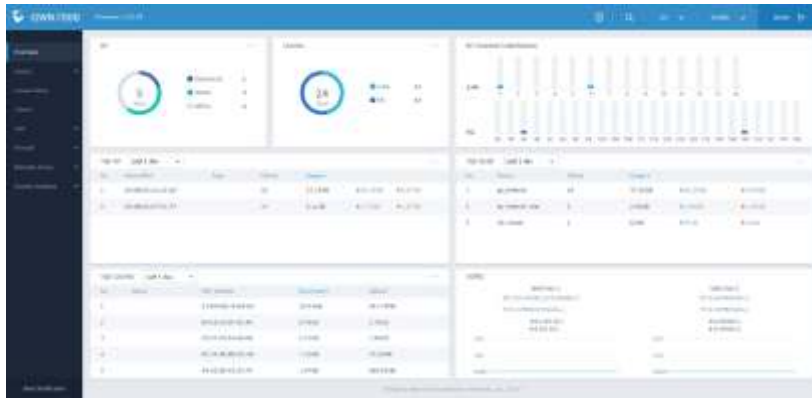
### 3G/4G/LTE

Enlace ascendente inalámbrico 3G/4G/LTE por medio de dongle USB (pendiente)



Firewall con una gran cantidad de características incluyendo NAT, DMZ, Port Forwarding, SPI y UPnP

## Interfaz Intuitiva de Gestión y Monitoreo de Estado



**Control Central Avanzado**  
**Control centralizado de redes** basado en la Web intuitiva desde cualquier enrutador GWN7000.

**Manejabilidad de Redes**  
 Arquitectura de redes distribuidas sin controladores para gestión de redes de Puntos de Acceso WiFi sin un punto único de fallo y sin requerir un hardware/software separado para el controlador.

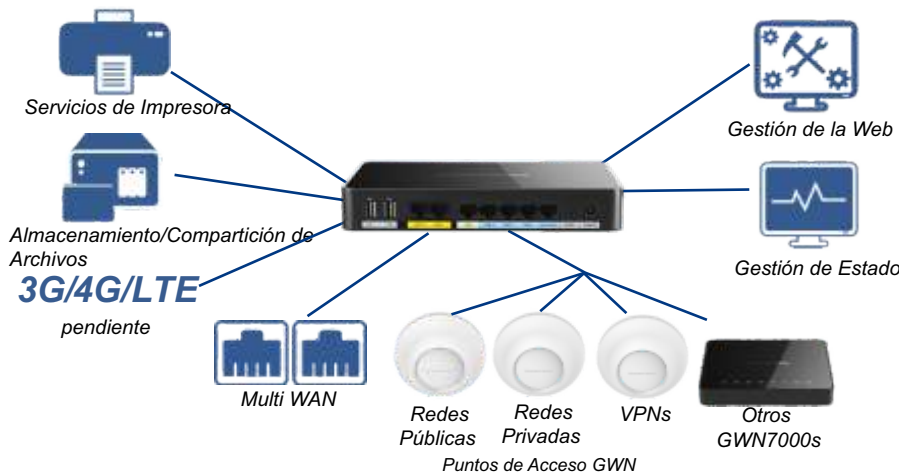
**Aprovisionamiento Automatizado**  
**Detección y aprovisionamiento** automáticos de dispositivos de Punto de Acceso WiFi en la red desde cualquier Punto de Acceso WiFi GWN7000 o GWN76xx.

**Confiabilidad de la Conectividad**  
**Múltiples puertos WAN**  
 Gigabit más opciones de enlace ascendente 3G/4G/LTE (pendiente) de respaldo con soporte de balanceo de carga y conmutación por error para maximizar la confiabilidad de la red y la continuidad de los negocios.

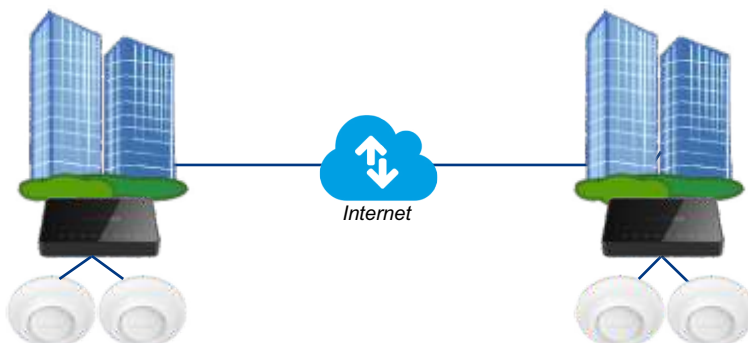
**Alto Rendimiento**  
 Enrutamiento de 1M de paquetes por segundo y poder de conmutación de 10Gbps. Soporte para QoS avanzado para aplicaciones de latencia ultra baja.

**Seguridad Sólida**  
 Es compatible con casi todos los servidores VPN populares (IPSec/L2TP/OpenVPN/PPTP) para permitir redes VPN flexibles enlazando múltiples sitios, sucursales y oficinas en casa.

## Fácil Configuración y Manejo de su Solución Inalámbrica/de VPN



## Poderosa Solución de Túnel VPN de un Sitio a Otro



## Especificaciones

<b>Interfaces de Red</b>	2 puertos WAN de 10/100/1000 Mbps con detección automática 1 puerto configurable como LAN, WAN o VoIP de 10/100/1000 Mbps con detección automática 4 puertos LAN de 10/100/1000 Mbps con detección automática
<b>WAN</b>	-DHCP -IP estática -PPPoE -Balanceo de carga y conmutación por error -Enrutamiento basado en reglas
<b>LAN</b>	-Servidor DHCP -Caché DNS -Múltiples zonas -VLAN
<b>Rendimiento de Enrutamiento</b>	Hasta 1 millón de paquetes por segundo con un tamaño de paquete de 64 bytes
<b>USB</b>	-3G/4G/LTE como WAN (pendiente) -Compartición de impresora -Compartición de archivos
<b>Puertos Auxiliares</b>	2 puertos USB 3.0, 1 orificio de reinicio
<b>Montaje</b>	Montaje de pared en interiores, escritorio
<b>LED</b>	8 LEDs de color verde para rastreo de dispositivo e indicación de estado
<b>Protocolos de Red</b>	IPv4, IPv6, 802.1Q, 802.1p
<b>QoS</b>	VLAN, TOS, soporta múltiples clases de tráfico, filtro por puerto, dirección IP, DSCP y policing
<b>Firewall</b>	NAT, DMZ, Port Forwarding, SPI, UPnP
<b>VPN</b>	-Protocolos: PPTP, L2TP/IPSec, OpenVPN -Cliente, Servidor o pass through
<b>Capacidad de Aprovisionamiento Automático</b>	Master de aprovisionamiento integrado para controlar hasta más de 300 Puntos de Acceso WiFi serie GWN
<b>Gestión</b>	Web, CLI
<b>Energía</b>	802.3at PoE Fuente de alimentación incluida: 12V/2A Consumo máximo de energía: 16W
<b>Ambiente</b>	En funcionamiento: 0°C a 50°C En almacenamiento: -10°C a 60°C Humedad: 10% a 90% sin condensación
<b>Especificaciones Físicas</b>	Dimensiones de Unidad: 200 x 136 x 37mm; Peso de Unidad: 570 g Dimensiones de Todo el Paquete: 324 x 163,5 x 54mm; Peso de Todo el Paquete: 930 g
<b>Contenido del Paquete</b>	Enrutador GWN7000 para Empresas Adaptador de Corriente 12V/2A Guía de Instalación Rápida Guía de Licencia Pública General
<b>Conformidad</b>	FCC, CE, RCM, IC